

ENDURANCE^{1000XT}

Perfekt aufeinander abgestimmte Schichtenkonstruktion.

MAN

Ergonomisches PiubicPad
schützt das sensible Schambein durch atmungsaktives, dämpfendes Innenfutter.

100%-ige Elastizität des Pads
da es nicht in die Hose genäht, sondern in die spezielle Aussparung der Hose eingnäht wird.

Bakteriostatische Innenseite
mit Waben-Konstruktion aus Skin NODOR[®] für besten Sitzkomfort.

Kombination aus Strick und Schaum
gewährleistet höchste Elastizität und optimale Passform.

Kanäle im Schaum
sorgen für ein optimales Feuchtigkeitsmanagement im Pad.

Längsschnitte und Querschnitte
machen das Sitzpolster extrem flexibel.

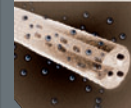
Seamless-Strick-Konstruktion
ermöglicht die Kombination aufwändiger, funktionaler Oberflächenstrukturen ohne Gefahr von Hautirritationen.

Feine Mikroschicht
Sorgt für ein optimales Feuchtigkeitsmanagement im Pad.

Dämpfende Zwischenschicht
für lebenslange Formstabilität.



Skin NODOR[®]



Skin NODOR[®]
Die von Skin NODOR[®] abgegebenen hautneutralen Ionen sind wirksam gegen Bakterienbildung und mindern dadurch die Geruchsbildung.

Schaumpad mit Luftkanälen
sorgen für ein optimales Feuchtigkeitsmanagement.